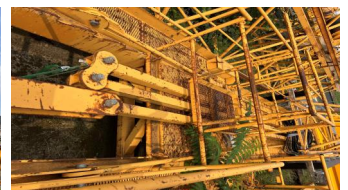


ID: 18201

LIEBHERR KRAN-OBENDREHER 112 EC-H 8 LITRONIC

PRECIO Más IVA.: 68000 EUR



| DATOS DE LA MÁQUINA |                          |
|---------------------|--------------------------|
| modelo              | Grúa con rotación arriba |
| Modelo              | 112 EC-H 8 Litronic      |
| fabricante          | Liebherr                 |
| año de construcción | 2000                     |

| MOTOR                 |    |
|-----------------------|----|
| fuerza del motor [kW] | 37 |

| EQUIPO                  |                     |                                    |            |
|-------------------------|---------------------|------------------------------------|------------|
| anchura del gaucho [m]  | 40,4                | brazo [m]                          | 55         |
| Carga máxima [t]        | 8                   | Capacidad de carga en la punta [t] | 1,85       |
| Hubwerk [Typ]           | WIW250VZ401 37kW FU | el chasis [tipo]                   | 185HC 6x6m |
| Sistema de torre [tipo] | 185HC               | Pieza de la torre base [m]         | 8,85       |
| Turm [m]                | 2x 12,42            | Contrabalanceo                     | ✓          |
| lubricación central     | ✓                   |                                    |            |

OTRO

Optional Schienenfahrwerke verfügbar, Aufpreis 6.000 €